

# AMPANS batega!

JUNY 2024 • NÚMERO\_01



Un treball digne i estable és el primer pas per a la **plena inclusió**.

- Projectes d'economia social que **impulsen la inserció laboral**.

- **Llei General de la Discapacitat (LGD)**. Com les empreses poden beneficiar-se'n.

- **L'enclavament** de Maxion Wheels.

- Formatges Muntanyola i Garden AMPANS, premiats per la **qualitat i el projecte social**.

- ... i molt més

AMPANS  
batega!

## Desafiant obstacles laborals per a la inclusió de les persones amb discapacitat

La inclusió laboral és essencial per a l'autonomia, desenvolupament personal i integració social. Tenir un treball digne i estable és el primer pas per assolir una major independència econòmica, millorar la seva qualitat de vida i sentir-se part activa de la comunitat.

No obstant això, i malgrat els avenços en matèria legislativa i de polítiques públiques, encara existeixen barreres i desigualtats que dificulten l'accés al mercat de treball.

Des d'AMPANS fa anys que treballem en la creació d'activitats econòmiques que generin oportunitats laborals, ja sigui acompanyant, durant tot el procés, a les empreses que aposten per la inserció laboral, creant oportunitats laborals a través del Centre Especial de Treball (CET) o fomentant el consum responsable de serveis realitzats per centres especials de treball, com a opció per afrontar els reptes de futur.

**Teniu a les vostres mans, el primer número de la revista "AMPANS batega" que neix amb l'objectiu de convidar-vos a treballar junts per fer que la inclusió sigui real i tingui, de veritat, un efecte positiu en la societat.**

**Toni Espinal**  
Director general AMPANS

**Lluís Sánchez**  
President AMPANS



# Creant oportunitats laborals per a les persones amb discapacitat i risc d'exclusió social

Les persones amb discapacitat intel·lectual o en risc d'exclusió social tenen dret a tenir el futur a les seves mans i aspiren a la plena inclusió social i laboral.

Per això, emprenem projectes d'economia social que impulsen la inserció laboral i alhora generen recursos pel sosteniment dels projectes de l'entitat.

Una societat més justa i igualitària té en compte serveis de formació i orientació laboral per atendre els drets i les necessitats de persones amb discapacitat intel·lectual o en situació de vulnerabilitat. La plena inclusió sociolaboral és el nostre objectiu, i el volem assolir acompanyant de manera integral, tant en l'àmbit personal com professional, a les persones que ho necessiten.

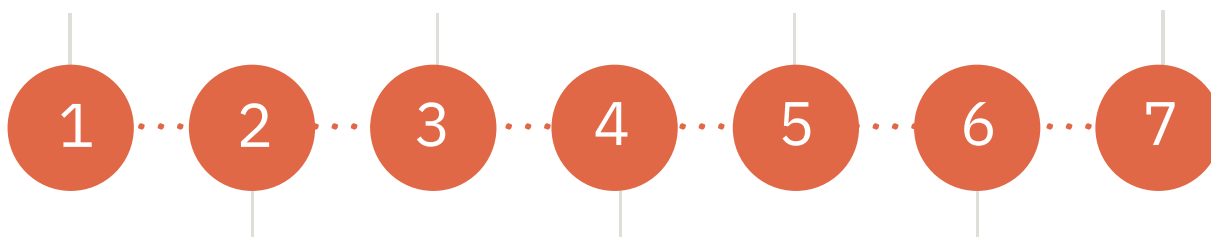
## 7 raons per escollir-nos com el vostre col·laborador

**Ens mouen les necessitats de les persones.** Quasi 60 anys compromesos amb les persones amb discapacitat intel·lectual o situació de vulnerabilitat.

**Adaptació, flexibilitat i escalabilitat.** Respostes personalitzades, augmentant o disminuint els recursos, per fer front a canvis en la demanda.

**Professionalitat i especialització,** amb un equip humà i tècnic expert i altament qualificat, avalada per les empreses que ens fan confiança any rere any.

**Compromís social corporatiu.** La inclusió de persones amb discapacitat fomenta un entorn de treball més divers i inclusiu que transforma totes les mirades. Internes i externes.



**L'externalització d'activitats secundàries,** permet l'enfoc en les activitats estratègiques que aporten creixement.

**Reducció de costos.** Garantia de disposar sempre de tot el personal amb cobertura immediata per baixes laborals, períodes de vacances, etc. i a un menor cost que mantenir un equip intern.

**Assessorament en el compliment de la LGD.** Llei General de la Dependència o bé per esdevenir una empresa socialment responsable.



# AMPANS



## **Incorpora la diversitat.** **Propostes clau per complir la LGD a la** **teva empresa i fomentar la inclusió** **laboral de persones amb discapacitat**

La Llei General de la Discapacitat (LGD) és un pas important cap a una societat més inclusiva i justa, però de quina manera les empreses poden beneficiar-se d'aquesta llei i crear un entorn laboral més divers i pròsper?

**T'expliquem les opcions per complir amb els requisits de la LGD i els beneficis que aquesta llei ofereix.**



Descarrega la info aquí



ÀMPONS

# Enclavaments laborals com a mesura alternativa pel compliment de la LDG

Una inclusió real i efectiva que permet construir relacions col·laboratives entre les empreses i els Centres Especials de Treball i generar oportunitats laborals en entorns normalitzats de treball.

Els enclavaments laborals són acords formalitzats mitjançant un contracte entre l'empresa i el Centre Especial de Treball per a desenvolupar feines relacionades amb l'activitat ordinària de l'empresa, i per les quals un grup de treballadors del CET es desplaça temporalment a l'empresa per realitzar una feina determinada.



## Cas d'èxit

### L'enclavament de Maxion Wheels

**Maxion Wheels i AMPANS han teixit una aliança que ha permès crear oportunitats laborals a 8 persones amb discapacitat a través de l'enclavament laboral.** En aquest model, els treballadors del Centre Especial de Treball d'AMPANS s'integren completament a les instal·lacions de Maxion Wheels, participant activament en tasques essencials com la classificació i embalatge. Aquesta fórmula promou l'accés de les persones amb discapacitat al món laboral ordinari, respectant la seva relació laboral amb el Centre Especial de Treball, i alhora oferint-los una experiència laboral integrada en l'empresa. A través d'aquest enclavament, Maxion Wheels **no només compleix amb les seves obligacions legals, sinó que també enriqueix el seu entorn de treball amb diversitat i inclusió.**

Aquesta iniciativa **és un exemple inspirador de com les empreses poden promoure la inserció laboral, fomentant la igualtat d'oportunitats** per a les persones amb discapacitat intel·lectual.

“

**Els treballadors del CET d'AMPANS s'integren completament a les instal·lacions de Maxion Wheels, participant activament en tasques essencials.**



Maxion Wheels. **Una aposta determinant per la inclusió.**

[Veure vídeo](#)

AMPANS

# EXPERIÈNCIES

# Ampans

## Jornades que transformen Goo Apps fa *Team Building* a AMPANS

Goo Apps, una agència de desenvolupament tecnològic que dissenya aplicacions mòbils per millorar la vida de les persones, ha viscut una experiència de Teambuilding, amb tot el seu equip, a AMPANS.

Goo Apps buscava **una experiència** que fos més que una simple activitat de grup, alguna cosa **que realment ressonés amb els seus valors com a mesura alternativa pel compliment de la LDG i "ens permetés créixer no només com a professionals, sinó individualment, com a éssers humans."**







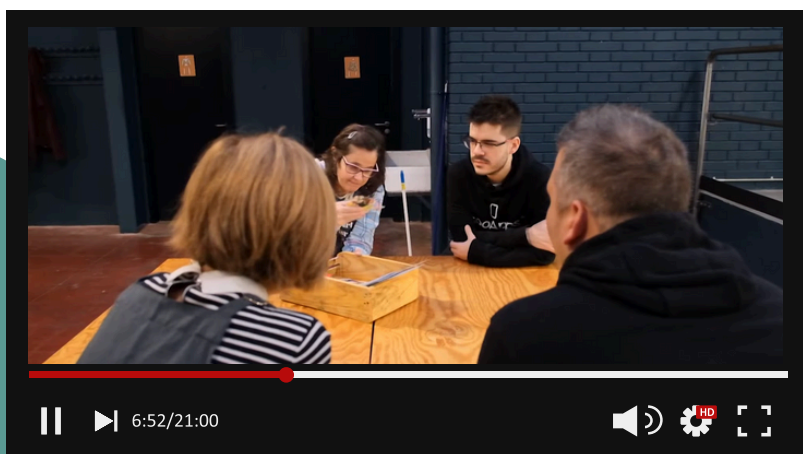
“

**Ens va brindar l'oportunitat de connectar amb persones extraordinàries d'una manera única i significativa.**

Goo Apps.

**El Teambuilding va consistir en un taller artístic.** Segons paraules de Goo Apps va ser *“una experiència que ens va brindar l'oportunitat de connectar amb persones extraordinàries d'una manera única i significativa, a través de la co-creació d'una postal de Nadal.”*

Segons els participants, el programa de Teambuilding d'AMPANS *“no és només una oportunitat perquè les empreses participin en activitats socials, sinó una invitació a ser part d'un canvi positiu, a entendre millor les necessitats de les persones vulnerables i a reflexionar sobre com podem, com a individus i com a organització, fer una diferència en el món”.*



[Veure vídeo](#)

# Voluntariat corporatiu

El voluntariat corporatiu és una acció de RSC que consisteix en fomentar i facilitar la participació dels treballadors en activitats voluntàries que contribueixen al benestar social i mediambiental, millorant la vinculació i la cohesió interna de l'empresa.

Alhora, el voluntariat és un valor fonamental de la nostra societat. **A banda de promoure la solidaritat, l'empatia i el sentit de comunitat entre els ciutadans, enforteix els vincles socials i fomenta una societat més inclusiva, cohesionada i diversa.** Els voluntaris donen suport però ells també reben molt a canvi: noves coneixences, moments per desconectar del dia a dia i dur a terme una activitat que, sense esperar res a canvi, omplen moltíssim!

## **Voleu viure una jornada de voluntariat corporatiu amb el vostre equip?**

Hem dissenyat un programa d'activitats per compartir amb persones usuàries de l'entitat que fomenten la solidaritat, la inclusió i el compromís entre les persones del vostre equip. Segur que entre tots descobrireu nous talents, habilitats o capacitats que reforçaran els vostres valors d'equip.

**També us oferim compartir amb els vostres equips, els programes de voluntariat de la fundació AMPANS, per fomentar el voluntariat entre les persones dels vostres equips.**



**Conegueu l'aposta de l'empresa ICL Iberia com a mesura alternativa pel compliment de la LDG per fomentar el voluntariat entre els seus professionals**



**Llegir més**

## Serveis de Jardineria

### Jardineria Sostenible: Un Compromís de Responsabilitat Social Corporativa

En l'actualitat, un compromís de RSC és un aspecte fonamental per a qualsevol empresa compromesa amb el benestar de la societat i la protecció del medi ambient.

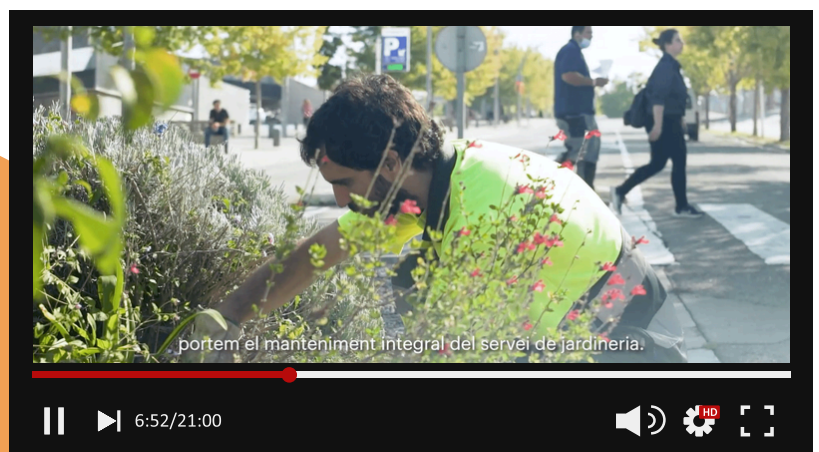
A Serveis de Jardineria d'AMPANS, entenem la jardineria no només com una activitat estètica i funcional, sinó també com una oportunitat per contribuir a la sostenibilitat i fomentar la consciència ambiental. A través dels nostres serveis, busquem oferir solucions per millorar els espais i generar un impacte positiu en el nostre entorn.

Des de Jardineria d'AMPANS oferim una àmplia gamma de serveis dissenyats per satisfer totes les necessitats dels nostres clients. Cada projecte que abordem és únic, oferint propostes personalitzades i un pla de treball fet a mida. Ens assegurem de dur a terme les tasques amb cura, adoptant les mesures preventives i correctives necessàries per minimitzar l'impacte ecològic, com per exemple la construcció de jardins amb baix consum d'aigua, dissenyats per ser sostenibles i respectuosos amb els recursos naturals.

**El compromís amb el medi ambient és, per a moltes empreses, un dels eixos de RSC que es materialitza amb la creació d'espais verds.**

Descobreix tot el que el servei de Jardineria d'AMPANS pot fer per a la vostra empresa.

 Veure vídeo





## Pràctiques a l'empresa

### Amb la Formació DUAL ocupacional tothom hi guanya!

En el context empresarial actual les organitzacions han d'adoptar estratègies innovadores per fer front a la dificultat de trobar i retenir talent qualificat. En aquest sentit, la **Formació DUAL i les pràctiques a les empreses són una opció molt beneficiosa** tan pels estudiants com per a les empreses, que les permet posicionar-se estratègicament per afrontar els reptes de futur.

Us expliquem alguns dels **avantatges d'incorporar estudiants en pràctiques als vostres equips de treball:**

#### **Adaptació i flexibilitat.**

Els joves professionals tenen la capacitat d'aprendre i adaptar-se davant de nous reptes, entorns canviants i imprevistos, fet que facilita la seva integració al món laboral en un context empresarial dinàmic com l'actual.

#### **Reducció de costos i millora de la productivitat.**

Els estudiants de formació DUAL tenen més consciència i estan més preparats per assumir responsabilitats i tasques des del primer moment. Per les empreses, comptar amb estudiants en pràctiques i formar-los des de l'inici, els permet reduir significativament els costos directes de selecció i el temps de formació i corba d'aprenentatge.

**Formació a mida i relleu generacional.**

Comptar amb alumnes en pràctiques permet a l'empresa definir plans de formació a mida. En coordinació amb el centre de formació es defineixen plans de formació DUAL d'acord a les necessitats i requeriments del lloc de treball. Les famílies professionals que oferim des d'AMPANS són:

- Serveis socioculturals i a la comunitat
- Comerç i màrqueting
- Agrària
- Hosteleria i turisme
- Administració i gestió
- Administració i gestió
- Electricitat i electrònica
- Formació transversal
- Informàtica i comunicacions

**Incorporació de talent jove que motiva i reforça la cultura corporativa.**

Els estudiants de formació DUAL solen ser joves motivats, amb talent i altes competències digitals i tecnològiques, capaços d'aportar noves idees. A més, la incorporació a l'empresa des de joves contribueix a establir vincles, i garantir un recanvi generacional de treballadors qualificats i formats alineats a la metodologia i valors de l'organització.

**Millora de la imatge i compromís en RSC.**

Contribueix activament en la formació de futurs professionals a través dels programes de formació DUAL, reforçant el compromís amb els joves i el seu desenvolupament professional. Genera a més un impacte positiu i transformador en la societat, ajudant a la formació de les noves generacions.

**Incorporar estudiants en pràctiques als equips de treball reforça la competitivitat i alhora reafirma el compromís de l'empresa amb la societat.**



# Empreses del territori fan possible un Sant Jordi especial per a la gent gran

Un gest que omple de vida les residències d'avis.

Un any més i ja en van quatre, AMPANS va celebrar **Sant Jordi d'una manera molt especial, entregant roses a les persones usuàries de residències de la gent gran i centres de dia** repartides en 3 comarques (Bages, Anoia i La Cerdanya). Una iniciativa que es fa possible gràcies a la col·laboració de les empreses de la comarca.

Aquest any vam comptar amb la participació fins a 16 empreses que, una vegada més, van demostrar el seu compromís amb la comunitat i van fer possible **fer arribar més de 2.600 roses als avis i àvies de 23 residències.**

A més de les roses, també **es van entregar postals il·lustrades, confeccionades manualment per les persones usuàries de L'Art de Viure** del Centre Ocupacional d'AMPANS, amb una dedicatòria incorporada en nom de les empreses col·laboradores que van contribuir a fer realitat aquesta iniciativa. Aquest gest no només va portar un regal físic, sinó també un missatge que mostra el compromís i la sensibilitat del teixit empresarial local.

**Des d'AMPANS volem expressar el nostre sincer agraïment a les empreses que han fet possible aquesta iniciativa i animem a tothom a continuar donant suport a projectes que beneficiïn la nostra comunitat local.**

La seva participació en aquesta iniciativa no només aporta un impacte positiu a les persones grans, sinó que també reforça la imatge corporativa d'aquestes empreses com a agents compromesos amb el benestar de la societat.

## La campanya va ser possible gràcies a la col·laboració de les empreses:

- Agromonistrolet
- Avinent
- Caixabank
- Centre Geriàtric del Bages
- Constructora Cardoner
- Electrodomèstics Bases
- Geriàtric Valldaura
- ICL Iberia
- Inllobsa
- Mafrica
- MEBSA
- Puigdel·lívol
- Thor
- TOUS
- TSB
- UVE



# PREMIS Ampans

**lac  
tium**

*Nou premi!*

## Premis Lactium

El formatge **Vell Reserva de cabra** va ser guardonat amb la medalla de Plata al **Concurs Lactium** 2024 de formatges artesans en la categoria de formatges de pasta dura de cabra.

El concurs referent a Catalunya, que el passat mes d'abril va celebrar la seva quinzena edició a Vic, va comptar amb la participació de més de 150 formatges distribuïts en quinze categories a concurs.

Aquest nou reconeixement se suma al palmarès d'un formatge que ja acumula una medalla d'or als *World Cheese Awards*, una plata al Concurs Lactium i tres bronzes als *World Cheese Awards*, *Gourmet Quesos* i *Mondial du Fromage*. Guardons que reconeixen, no només la qualitat del formatge, sinó també l'esforç i la feina ben feta d'un equip consolidat on cada membre aporta tot el seu saber fer i dedicació.



**MUNTANYOLA**  
SABORS QUE IL·LUSIONEN

# PREMIS AMPANS

garden  
AMPANS

## Garden AMPANS premiat a la VI edició dels premis Gardenmagazine

El Garden AMPANS ha estat premiat als Gardenmagazine, un premi biennal que té per objectiu reconèixer públicament els centres de jardineria que destaquen pel desenvolupament i creixement constant, la capacitat d'innovació i el lideratge territorial.

Els organitzadors del certamen han guardonat amb el Premi Especial al Garden AMPANS. Es tracta d'un premi de nova creació que s'incorpora des d'aquesta edició al palmarès dels Premis Gardenmagazine, i que s'ha emportat el Garden d'AMPANS per la seva trajectòria i consolidació del projecte social. El Garden dona ocupació a 12 persones, algunes de les quals amb una projecció professional de més de 25 anys. El jurat de la VI edició dels Premis Gardenmagazine ha ressaltat la implicació i compromís social del Garden AMPANS, concretat en la inserció laboral de persones amb discapacitat intel·lectual i del desenvolupament, així com de persones en risc d'exclusió social.

**Els guardonats han estat escollits entre més de 250 centres de jardineria de l'Estat Espanyol, Portugal i Andorra.**





A group of people are seated around a wooden dining table in a restaurant. The table is set with several plates of food, including what appears to be a salad and some bread. There are also several wine glasses, some containing red wine and others white wine. The atmosphere is warm and social. The background is slightly blurred, focusing attention on the table and the people's hands.

**ca  
non  
ge**

RESTAURANT

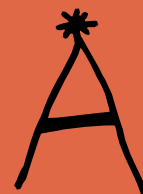
*ENS VEIEM AL CANONGE!*

## **Busqueu un lloc perfecte per als vostres dinars d'empresa?**

Reserveu la vostra taula i compartiu un dinar en un espai tranquil i en el que podreu reforçar els vincles amb els vostres clients i col·laboradors.



Reserva ara



“

**Establir un vincle fort i estable que uneixi les persones amb discapacitat intel·lectual o en situació de vulnerabilitat i el teixit empresarial, és indispensable per aconseguir la societat que volem. Una societat que es fonamenta en la diversitat, la inclusió i la responsabilitat social corporativa.**

**Junts, el valor social es multiplica i AMPANS batega!**

**Fundació AMPANS**  
**Serveis centrals**

Carretera de Manresa a Santpedor, Km 4,4  
08251 Santpedor

ampans@ampans.cat  
Tel : 938 272 300



**Segueix-nos!**

