

# ÀMPONS es mou!



**Més de 130 persones al Bages esperen una plaça residencial urgent.**

*“Cap família pot assumir sola una atenció de 24 hores, 365 dies l’any, i per tota la vida.”*

-

BAXI Manresa canvia el xandall pel davantal i dona un cop de mà **voluntari i valuós!**

-

**“Espai Créixer”, nou servei al barri antic de Manresa.**

-

2.000 joves reben acompanyament per prevenir problemes emocionals a través d’Ocell de Foc.



## 60 anys fent feina per una inclusió real

Encetem un nou any amb la mateixa determinació que ha caracteritzat els nostres **60 anys de trajectòria**: treballar cada dia per oferir oportunitats i construir un futur més inclusiu per a les persones que atenem i per a les seves famílies. Som conscients que encara tenim grans reptes al davant, i aquest 2025 serà clau per fer passes fermes per adaptar-nos a les necessitats d'una societat en constant transformació.

Treballem per avançar cap a un model de serveis socials que respongui a les necessitats úniques de cada persona. Volem seguir donant un impuls decidit als serveis comunitaris **i a la vida independent, sense oblidar un dels grans reptes que té sobre la taula el nostre país**, la gestió de les llistes d'espera. Un problema, aquest que afecta moltes persones i famílies, que necessiten polítiques públiques i el compromís ferm de totes les administracions. Nosaltres ens comprometem a seguir empenyent i fent tot el que estigui al nostre abast per reduir els temps d'espera com un element essencial per assegurar que ningú es quedi enrere i que tothom rebi el suport en el moment que el necessita.

L'altre gran repte és tenir cura i retenir el talent de les persones que treballen a AMPANS, l'actiu més valuós de l'entitat, invertint en el seu benestar i desenvolupament, clau per donar resposta a les necessitats del sector. Continuarem incidint **davant l'administració pública sobre la necessitat d'un reconeixement just i equitatiu** per als nostres professionals, assegurant que es garanteixi la igualtat salarial: a igual feina, igual sou. Aquest és un aspecte fonamental per assegurar la motivació i la dignitat de les persones que dediquen la seva carrera al nostre sector. El futur de les persones que atenem depèn del nostre esforç i del nostre compromís col·lectiu.

**Toni Espinal**  
Director general

**Lluís Sánchez**  
President



# Més de 130 persones al Bages esperen una plaça residencial urgent

**Les llistes d'espera i la manca de recursos adequats per atendre persones amb necessitats complexes, com ara autisme sever, conductes greus o problemes de salut mental, han portat moltes famílies a una situació límit. Actualment, més de 130 persones de la comarca del Bages esperen una plaça en serveis especialitzats de residència de forma urgent.**

A Catalunya, les persones amb discapacitat intel·lectual passen una mitjana de 4 a 5 anys en llista d'espera per accedir a un servei residencial que s'adapti a les seves necessitats, bé sigui una plaça de residència, una plaça de llar-residència o un habitatge autònom, modalitats les quals compten amb serveis i recursos d'acompanyament amb major o menor intensitat i periodicitat, en funció del suport que necessiti cada persona.

Els serveis socials de la nostra fundació hem de fer front a una demanda que no para de créixer i perfils cada vegada més complexos: autisme sever amb necessitats d'alta complexitat, trastorns de conducta i de salut mental, infants amb pluridiscapacitat, persones amb discapacitat intel·lectual en envelliment. A tot això, cal afegir les necessitats de les famílies que estan en espera perquè els seus fills siguin admesos a un servei assistencial, majoritàriament d'habitatge o residencial. Es tracte de famílies que han de fer front a situacions de gran complexitat per les necessitats dels seus fills i filles, pel procés d'envelliment dels propis progenitors, per les dificultats de la conciliació laboral, les limitacions físiques dels domicilis familiars, o l'atenció als altres fills de la família, entre d'altres.



“

**Hem de fer front a una demanda que no para de créixer i perfils amb necessitats més complexes.**

**Cap família pot assumir tota sola una atenció de 24 hores, 365 dies l'any, i per tota la vida.**



## Ingressos d'urgència o desemparaments, la cara més difícil de l'atenció social

**En l'últim any, hem hagut de fer front a quinze ingressos d'urgència a causa de trastorns de conducta molt greus i situacions de desemparament. En els últims 3 anys hem registrat 41 ingressos per aquesta via.**

Algunes d'aquestes situacions es deriven de circumstàncies familiars crítiques, on els pares es veuen obligats a renunciar a la cura dels seus fills per falta del suport necessari. En aquests casos, es delega la tutela a l'administració, provocant així els ingressos d'urgència.

**Els casos més complexos, requereixen una atenció de 24 hores al dia, 365 dies l'any, i això suposa un esforç que les famílies no poden sostenir soles.** Tot i que s'ofereixen serveis com respirs, serveis cangur i suport a domicili, aquests només alleugen situacions puntuals però no cobreixen les necessitats a llarg termini.

**Aquesta situació exigeix una resposta** que no pot esperar més per part de les administracions i la societat. És imprescindible ampliar les places i recursos especialitzats per donar resposta a la demanda, reforçar el suport a les famílies amb serveis adaptats i sostenibles, i promoure una actualització de la cartera de serveis per garantir una atenció digna i personalitzada.



La provisió i finançament de places per a persones amb dependència és responsabilitat de l'administració.

## Amb quin context treballarem?

La provisió i finançament de places per a persones amb dependència és responsabilitat de l'administració que ha de garantir una xarxa de serveis suficient per cobrir les necessitats de les persones amb discapacitat i trastorns de conducta. No obstant això, **la manca de recursos i la insuficiència de places disponibles han generat llargues llistes d'espera**, deixant moltes famílies en una situació de vulnerabilitat i sense alternatives adequades.

Aquesta realitat posa de manifest la necessitat urgent d'una major inversió i planificació en l'atenció a la dependència, i el paper motor de les entitats especialitzades del sector que som l'operador necessari per **executar les polítiques públiques i donar els serveis de qualitat a les persones que els necessiten**.

### Quina és la situació actual a la que fem front?

- Llistes d'espera i falta de places: **131 persones** necessiten una **plaça urgent** abans d'acabar l'any, al Bages.
- A Catalunya la llista d'espera és de **3.800 persones**.
- Creixement de la **demanda d'especialització de serveis** per l'augment significatiu de perfils amb altes complexitats.
- **Desesperació creixent de les famílies** que dona origen a renúncies a seguir tenint la cura legal dels propis fills, per una càrrega insostenible.

### Els principals problemes que afronten les famílies amb fills amb discapacitat:

- **Complexitat de les necessitats dels seus fills**
- **Envel·liment** dels pares i dels propis fills
- **Falta de suports** per a la conciliació laboral
- **Barreres arquitectòniques** dels domicilis familiars
- **Desgast** econòmic, emocional, logístic

# 131

Persones necessiten una plaça urgent

# 41

Ingressos d'urgència

# 5

Anys d'espera

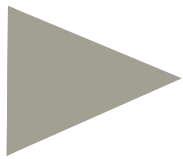
# 3.800

Persones necessiten plaça residencial a Catalunya

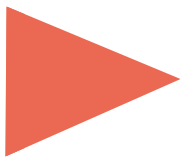


## Balsareny, La Parada i Terrassa, nous projectes que ajudaran a pal·liar la situació però que no resoldran la llista d'espera

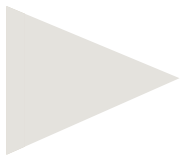
Després de quatre anys sense inversions, condicionats per un context sociopolític difícil marcat per la crisi i la pandèmia, estem treballant en la creació de tres nous serveis residencials i estem impulsant un petit bloc de pisos a Santpedor, per promoure l'autonomia i la vida independent.



Nou equipament a **Balsareny**. Les obres ja estan pràcticament finalitzades. Permetrà la creació de **30 noves places** per a persones amb discapacitat i trastorns de conducta.



La Parada, **nou equipament a Manresa**. Les obres finalitzaran aquesta primavera. Permetrà la creació de **48 noves places** de llars-residència i 12 habitatge autònom.



Nou equipament a Terrassa. Les obres finalitzaran a finals d'any. Permetrà la creació de **60 noves places** per a persones amb discapacitat i trastorns de conducta.



**408**

Actualment 408 persones viuen i són ateses als serveis de residència, llars-residència i habitatge autònom de la fundació, i aquest mateix any posarem en marxa els nous serveis residencials de Balsareny i La Parada.



És imprescindible augmentar els concerts de l'administració per ampliar les places i serveis especialitzats, i actualitzar la cartera de serveis per donar resposta als reptes creixents i garantir el dret d'accés als suports.

## Treballem per garantir l'accés a l'habitatge, essencial per als projectes de vida independent

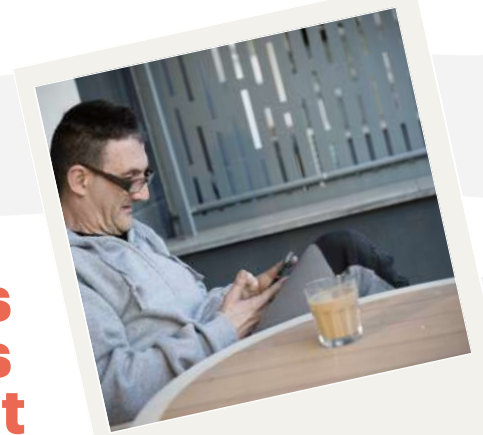
L'accés a un habitatge és un element clau per garantir l'autonomia personal i la plena inclusió de les persones amb discapacitat a la societat.

**La Convenció sobre els Drets de les Persones amb Discapacitat de les Nacions Unides** reconeix aquest dret com a fonamental i estableix que els estats han de garantir que les persones amb discapacitat puguin triar el lloc de residència i amb qui viure, en igualtat de condicions amb la resta de la població.

No obstant això, a la pràctica, aquestes persones es troben amb molts obstacles per accedir a un habitatge adequat. Entre els principals reptes hi ha:

- **La manca d'accessibilitat dels habitatges**
- **Les dificultats econòmiques**
- **La necessitat de suports puntuals**
- **Els prejudicis i la discriminació**

**AMPANS treballa per garantir l'accés a un habitatge digne i iniciar un projecte de vida independent.** Per fer-ho impulsem serveis que s'adapten a les necessitats i perfils de cada persona. Un dels projectes recents és la posta en marxa d'un petit bloc de pisos a Santpedor, una iniciativa que permet oferir habitatges adaptats i amb suports per a persones amb discapacitat que vulguin viure de manera independent. Aquest projecte és un pas més en el nostre compromís per **promoure models d'habitatge flexibles i inclusius**, que fomentin la participació activa de les persones amb discapacitat a la comunitat.



## Entrevista a Toni Espinal, Director General d'AMPANS

*"Confiança" és el producte més preuat de la feina que fem. Les famílies busquen en nosaltres la confiança que serem al costat dels seus fills i filles, dels seus familiars, en qualsevol moment de la vida. Volem la confiança que sempre en tindrem cura."*

El programa de Canal Taronja "Molt Personal" dirigit i presentat per Eli Pagan, ha conversat amb Toni Espinal. La conversa avança des del perfil més personal del director d'AMPANS, fins al moment actual de l'entitat i els reptes que ha d'abordar.

Seguiu l'entrevista aquí:





## “Espai Créixer” nou servei al barri antic de Manresa

**Donarà suport i recursos a famílies i oferirà un programa d'activitats per a infants i joves.**

**El projecte forma part d'una convocatòria de Drets Socials per combatre la pobresa infantil.**

Posem en marxa un nou servei al Barri Antic de Manresa amb l'objectiu d'acompanyar famílies amb infants i joves amb discapacitat intel·lectual. Amb el nom “Espai Créixer”, el projecte ofereix suport, recursos i un programa d'activitats en horari de tarda.

La iniciativa s'emmarca en una convocatòria del **Departament de Drets Socials** per combatre la pobresa infantil i promoure la inclusió social al municipi. Aquest servei, gratuït per a les famílies, té una durada prevista de 12 mesos, malgrat la voluntat de l'entitat és que es pugui mantenir en el temps.

Espai Créixer té com a objectiu millorar el benestar de les famílies, oferint un punt de suport on trobar assessorament personalitzat i eines per afrontar els reptes quotidians relacionats amb la discapacitat intel·lectual. A més, es desenvoluparà un programa d'activitats per a infants i joves, que inclourà propostes lúdiques, educatives i de foment de l'autonomia personal.

Situat al casc antic de Manresa, al carrer Puigterrà de Dalt, 30, Espai Créixer obrirà les tardes de dilluns a divendres, exceptuant festius, per atendre les famílies que s'hi atansin per demanar suport o recursos.

**Posem a disposició el telèfon  
93 330 10 23 per demanar informació  
o concertar una cita prèvia.**

**Un projecte global per respondre a la pobresa infantil.**

Espai Créixer forma part de 7 projectes que es portaran a terme a Manresa amb finançament procedent de l'Estratègia de lluita contra la pobresa infantil a Catalunya del Departament de Drets Socials de la Generalitat. Els fons són el resultat d'un treball conjunt entre l'Ajuntament i 6 entitats del tercer sector.





## Ocell de Foc atén 2.000 joves a la Catalunya Central per prevenir problemes emocionals i combatre l'estigma en salut mental.

El programa Ocell de Foc ha arribat a 2.200 joves d'entre 16 i 30 anys de la Catalunya Central. Els joves han rebut suport i orientació en prevenció de problemes emocionals, acompanyament i sensibilització sobre trastorns de salut mental.

El programa, del que som entitat coordinadora i que impulsem amb quatre entitats més (Althaia, CAE, Fundació Germà Tomàs Canet i Ajuntament de Manresa), ha fet evident la importància del treball preventiu i comunitari per arribar als joves, amb una visió àmplia que engloba totes les àrees d'intervenció, (social, educativa, salut, inserció, oci, cultura i esport).

En els primers dos anys de desplegament, una cinquantena de professionals s'han posat al servei dels joves del Bages, Moianès i Solsonès, en l'acompanyament cap a l'autonomia personal i la construcció d'una vida independent, proporcionant-los eines i recursos per prevenir o gestionar problemes de salut emocional.

A través del programa, **393 joves han rebut assessorament individualitzat, 8 han pogut fer realitat els seus projectes personals d'emprenedoria, 13 han aconseguit inserir-se amb èxit al món laboral, i 3 han tornat a recuperar els estudis i completar la seva etapa educativa.**

Un exemple és Gabriel Pérez, alumne de l'Institut Guillem Catà. Va conèixer el programa a través d'un taller que Ocell de Foc va programar a l'institut.

*"Al final del taller ens van fer un test per valorar com estàvem a nivell emocional i això em va fer adonar del punt en el que estava de la meva vida. Al cap de dos dies vaig rebre una trucada d'Ocell de Foc que m'oferia suport". A través del programa el Gabriel va poder iniciar sessions individualitzades i afegia "he après una eina que m'ajuda a gestionar les meves emocions, parar i respirar abans d'actuar".*

A més de l'**Institut Guillem Catà**, han col·laborat amb el programa altres institucions i entitats com l'**Institut Cal Gravat**, l'**Ateneu Cooperatiu**, l'**Escola Agrària del Solsonès**, **EUNOIA**, el **Consorti del Moianès** i l'**Espai Èmfasi** del Bages.

**Ocell de Foc és un programa promogut pel Departament d'Empresa i Treball.**



# EXPERIÈNCIES

## AmpaNS

### **BAXI Manresa canvia el xandall per un davantal i dona un cop de mà voluntari i valuós!**

Els Jugadors i staff tècnic del BAXI Manresa han deixat de banda la pista per endinsar-se en una jornada de voluntariat amb els professionals i persones usuàries de l'entitat. Impulsada per l'entrenador, **Diego Ocampo**, la iniciativa tenia per objectiu apropar els jugadors a altres realitats i fomentar el compromís amb la societat.

“

**Menjador escolar, obrador del Canonge, Boccia i la Llar Mion, el destí dels jugadors!**



# EXPERIÈNCIES

## AmPans

Planificar, preparar i elaborar un menú saludable al costat de les persones usuàries d'una de les llars residencials, ha estat la tasca que ha ocupat **Carlos Flores, Emanuel Cate i Retin Obasohan**. Els jugadors s'han trobat amb quatre de les persones que viuen en una de les llars, al supermercat Caprabo d'AMPANS, i junts han decidit la llista de la compra. Després han anat al pis i han preparat l'àpat conjuntament.

Donar suport al menjador escolar, ajudant en el parament de taula, el servei i l'acompanyament dels alumnes que necessiten suport durant l'hora de dinar, ha estat l'activitat en la que han participat **Dani Pérez i Derrick Alston**.

**Jaume Sorolla, Cameron Hunt i Santi Vescovi** s'han incorporat a l'activitat esportiva paralímpica de Boccia, un esport de precisió que practiquen persones amb paràlisi cerebral o mobilitat reduïda.

**Adrián Rubio, Bodian Massa, Guillem Jou i Mario Saint-Supéry**, han descobert els secrets millor guardats d'un deliciós pastís de formatge, a l'Obrador del restaurant Canonge.

Finalment, **Alex Reyes, Marc Estany i Marcis Steinbergs**, s'han penjat una càmera i micròfon, i han fet el seguiment de la jornada de voluntariat, formant part de "La Pinya" un equip de reporters que l'entitat promou com una de les activitats formatives del servei de Centre Ocupacional.



“  
Guillem Jou:  
A l'obrador del Canonge  
he descobert la millor  
recepta de pastís  
de formatge!

# ÀMPANS ACCIÓ INCLUSIÓ!

Per una vida comunitària, activa,  
amb reconeixement social...!

## Alex Reyes, Marc Estany i Marcis Steinbergs els nous fixatges de La Pinya!

No són només esportistes d'elit, són  
grans comunicadors.

El seu paper en la jornada de voluntariat,  
va ser fer equip amb el grup de reporters  
de La Pinya.

**Mireu quins dots de comunicació tenen!**



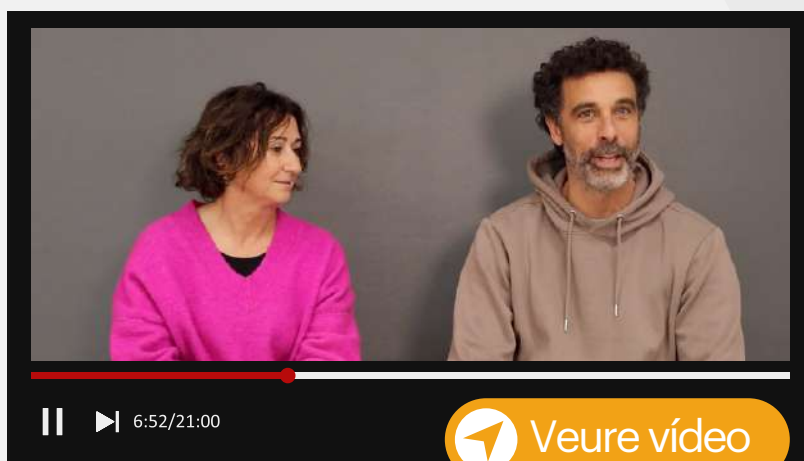
## La Fundació Barça reforça el seu vincle amb ÀMPANS per impulsar junts al Bages, la inclusió social a través del programa "Barça Activa't"

Gràcies a aquesta aliança podem oferir  
noves oportunitats a infants i joves en risc  
d'exclusió a la comarca.

**Parlem amb els professionals que estan  
fent realitat aquest projecte.**

# Cent per cent CAMPAÑAS

**Glòria Benavent i Marc Puigmartí, mestres d'IFE de l'escola Jeroni de Moragas.**



L'Itinerari Formatiu Específic (IFE) és una oportunitat molt valuosa per a adolescents i joves amb discapacitat intel·lectual lleu o moderada, ja que els proporciona una formació professionalitzadora adaptada a les seves necessitats.

**És molt positiu ja que facilita la transició a la vida adulta i laboral amb un enfocament centrat en l'autonomia personal i la inclusió social. El fet que tingui una durada de quatre cursos permet un aprenentatge progressiu i consolidat, ajudant els estudiants a adquirir competències pràctiques i laborals en un entorn adaptat.**

# “

Tot i ser molt jove, el Martí ha recorregut un camí llarg i ple d'obstacles, però finalment ha trobat el que buscava!

**No et perdís la seva història!**



# L'art de viure

AMPANS

## "Robot d'hivern" de L'Art de Viure s'endú el principal guardó de la primera edició del Premi de Pintura Paco Aguilera.

Un total de 127 obres pictòriques realitzades per persones amb discapacitat intel·lectual d'arreu de Catalunya han participat en la primera edició del Premi de Pintura Paco Aguilera, convocat per la Fundació Villablanca de Reus. El jurat ha atorgat el **primer premi** a l'obra "**Robot d'hivern**" de **Mohamed Ghardach**, de **L'Art de Viure**.

El premi vol impulsar l'art i la creativitat dels centres d'atenció a persones amb discapacitat intel·lectual, i **està dotat amb 1.500 euros** per invertir en la promoció del taller d'art, i **300 euros** per a l'autor de l'obra guanyadora.

**La iniciativa de la Fundació Villablanca** representa un pas important en la inclusió i visibilització de les persones amb discapacitat intel·lectual en el món de l'art, oferint-los una nova plataforma per mostrar el seu talent artístic i la seva veu creativa.



AMPANS



José Manuel Campuzano (PcComponentes), Marina González (Fundació AMPANS), Aser Villoria (PcComponentes) i Judit Pelegrin (Worldcoo).

El poder de pitjar el botó de la solidaritat!

## PcComponentes ens ha destinat una campanya d'euro solidari per crear una sala multisensorial

Amb aquesta acció, **PcComponentes** -l'e-commerce expert en tecnologia- ha permès als seus clients, donar **un euro extra** amb les seves compres de tecnologia per col·laborar amb els nostres projectes d'atenció a la infància i l'adolescència amb discapacitat intel·lectual i autisme.

Els fons obtinguts van destinats a la **creació d'un espai multisensorial**, un entorn que ajudarà a **l'estimulació sensorial, la relaxació i reducció de l'ansietat, el desenvolupament cognitiu i motriu, la comunicació i la interacció social, i facilitarà experiències d'aprenentatge personalitzades.**

A través de **Worldcoo**, la solidaritat dels clients de **PcComponentes** ha permès recaptar **15.007 euros** que s'han destinat a la posta en marxa de la sala multisensorial que donarà servei a 28 nens i nenes acollits a la residència *Els Companys* que AMPANS va posar en marxa el 2021 a Sant Fruitós de Bages, especialitzada en infants i adolescents amb autisme d'alta complexitat.





# Muntanyola

## Un camí d'èxits que demostra que la inserció laboral i resultats excel·lents són compatibles

**Formatges Muntanyola** continua sent un referent de qualitat i inclusió al món del formatge artesanal, confirmant que l'aposta per la diversitat i la inclusió pot liderar projectes d'alta qualitat, i que els valors socials són una base sòlida per a l'excel·lència empresarial.

A Lió (França) ens van tornar a premiar el desembre passat! Els formatges mereixedors de dues medalles d'argent són el **Bufalet** (curat de llet de búfala) i el **Vell Reserva** (de cabra del propi ramat), per la qualitat excepcional, consolidant-nos entre l'elit del formatge artesà.



**Aquests fantàstics formatges  
estan al vostre abast!**  
Els trobareu tots a:



Descobreix-los!

**MUNTANYOLA**  
SABORS QUE IL·LUSIONEN



## Ets més de falguera o més de cactus?

**Descobreix la teva planta perfecte i fes de casa teva una selva... o un desert però amb molt d'estil!**

A banda del seu valor decoratiu, aquestes plantes aporten un toc de calidesa i sensació de benestar en les diferents habitacions de la casa, i tenen la capacitat de **purificar l'aire**, ajudant a eliminar toxines, millorant la qualitat ambiental de casa.

Trobar la planta ideal depèn tant de les condicions de la llar com del temps que es pugui dedicar al seu manteniment. **La falguera i el cactus** són grans exemples. La falguera és perfecta per aquells que busquen una planta elegant i adaptable; es pot col·locar en qualsevol racó sense necessitat de llum solar directa, però requereix ser regada habitualment. El cactus, per altra banda, és una opció divertida per la seva gran quantitat de formes i colors i el seu manteniment requereix de menys aigua.

**Informa't al Garden AMPANS i deixa't aconsellar!**



COMPRAR ARA



BENVINGUTS A

# AMPANS market

Des de formatges artesans a obres d'art, tots els productes que hi podràs comprar han estat elaborats, als nostres centres de treball o d'atenció diürna, per le spersones amb discapacitat itel·lectual, malaltia mental o situació de vulnerabilitat que acompanyem.

**Amb cada compra contribueixes a fer realitat el seu projectes de vida, i tots els beneficis aconseguits amb la venda d'aquests productes es destinaran íntegrament a la inclusió laboral.**

**Gràcies per fer-ho possible!**



market  
market  
market  
market

# AmPans Agenda

Recomanadíssim!



## L'Art de Viure al Tercer Segona

- **7 de Febrer**  
Exposem al Coworking i espai creatiu Tercer Segona a la Buresa de Manresa (Plaça de Fius i Palà). Una selecció d'obres, la més eclèctica de les que hem fet fins ara, dels artistes de L'Art de Viure. Inaugurem el 7 de febrer, a les 19h.
- **L'exposició es podrà visitar fins a final de mes. Gaudiu-la!**

➤ ***Save the date!***

➤ ***5 de març***

### **Inauguració de les flors de la rotonda de Comabella**

Inaugurarem el conjunt ornamental de flors que han dissenyat L'Art de Viure i l'artista col·laborador, Joaquim Falcó, que s'instal·larà a la rotonda de Comabella, davant del Garden AMPANS. Anoteu-vos aquesta data perquè us esperem a tothom perquè pugueu participar d'aquest bonic esdeveniment.

**Serà a les 12h del migdia, davant del Garden.**



AMPANS



# Ja reps el WhatsApp corporatiu dels divendres?

Rep en una sola comunicació setmanal el més destacat de l'actualitat d'AMPANS, i descobriràs curiositats i suggeriments.

## **Què has de fer per rebre WhatsApp AMPANS, informatiu setmanal?**

Aquest és un canal oficial de comunicació d'AMPANS per rebre informació rellevant de l'entitat. No és un grup de WhatsApp, sinó una llista de difusió, per la qual cosa:

- ✓ **La teva privadesa està protegida:** Ningú més veurà el teu número ni els teus missatges.
- ✓ **Només AMPANS envia missatges:** No es responen comentaris ni consultes per aquest canal.

**Cada divendres entre 14h i 15h, rebràs un recull molt breu amb el més destacat de la setmana, i avisos puntuals en cas d'emergència o esdeveniments importants.**

**689 354 363**

# Apilo



**L'escola Jeroni de Moragas, que és una de les escoles verdes de Catalunya, participa al concurs Apilo i demana la nostra col·laboració.**

El Concurs Apilo XII és una iniciativa impulsada per l'Agència de Residus de Catalunya per fomentar el reciclatge de piles i acumuladors a les escoles.

L'objectiu és conscienciar els alumnes sobre la importància de gestionar correctament aquests residus per evitar la contaminació del medi ambient i promoure l'economia circular.

## **Com funciona el Concurs Apilo XII?**

- Les escoles participants reben contenidors especials per recollir piles usades.
- Els alumnes, les famílies i el professorat poden portar-hi les piles esgotades.
- A final de curs, es pesen les piles recollides i es premien els centres educatius que més n'hagin recollit en diferents categories.

## **Per què és important?**

- Les piles contenen metalls pesants com mercuri, plom i cadmi, que poden contaminar el sòl i l'aigua.
- Amb el reciclatge es poden recuperar materials valuosos com el zinc, el ferro o el níquel, reduint l'extracció de recursos naturals.
- És una manera lúdica i educativa d'ensenyar valors de sostenibilitat i responsabilitat ambiental als més joves.

**Si voleu participar, feu arribar les piles a la Masia (Comabella, Santpedor) i les farem arribar a l'escola.**





“

Llegir...Mirar...Escoltar...Parlar...

Parlar... amb autenticitat i respecte, expressant-nos amb claredat i escoltant totes les veus.

Escoltar... amb el cor, connectant amb les emocions i les necessitats.

Mirar... amb els ulls ben oberts, captant la riquesa i la diversitat del que ens envolta.

Llegir... entenent més enllà de les paraules.

Volem que aquesta sigui la guia d'aquesta revista digital que us presentem.

Una revista mensual que vol parlar sense etiquetes d'una feina que fem des de fa anys i anys, movent-nos per transformar dia a dia la societat.

**Per una vida  
amb tots els colors,  
AMPANS es mou!**

**Fundació AMPANS**  
**Serveis centrals**

Carretera de Manresa a Santpedor, Km 4,4  
08251 Santpedor

ampans@ampans.cat  
Tel.: 938 272 300  
Horari: 8:30 a 18:00



**Segueix-nos!**

